

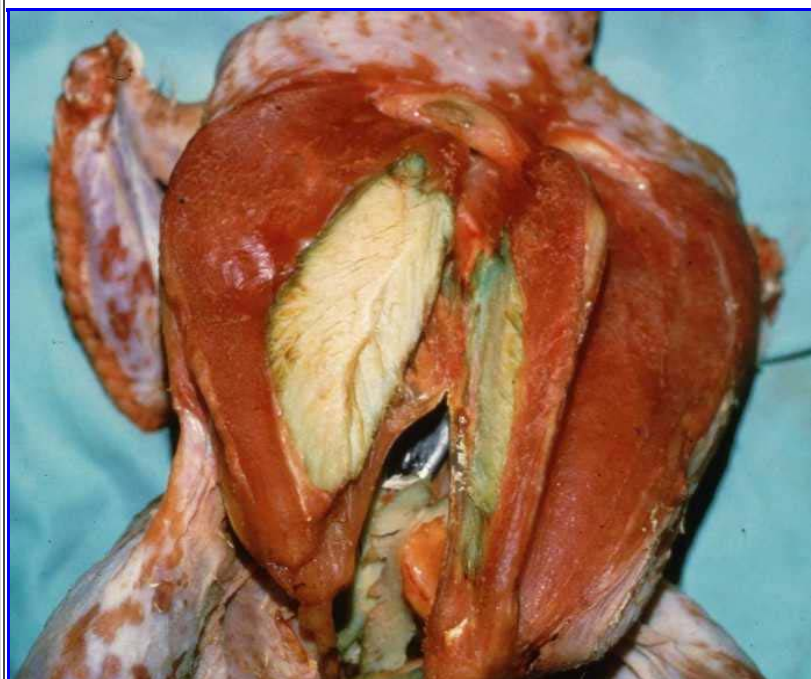
ANOMALIE DES MUSCLE DU BRECHET

Espèce : **DINDE DE CHAIR, POULET DE CHAIR,
VOLAILLES DE REFORME, CANARD MAIGRE**

Code NERGal
?

Type d'anomalie : anomalie d'aspect

Anomalie(s) rattachée(s) : maladie de l'Oregon,
myopathie dégénérative, myodystrophie





NB : les photos de dinde ne figureront que sur les fiches "dinde de chair" et "volailles de réforme"




Conduite à tenir

Motivation en droit

Règlement CE 854/2004, annexe I, section II, chapitre V, 1.u)

<p>Retrait partiel si anomalie unilatérale sans complication sinon retrait total</p>	<p>Catégorie de sous-produits 3bi</p>
--	---

	
<p>Description macroscopique et répercussion sur la carcasse</p>	<p>Nécrose du muscle pectoral profond (maladie de l'Oregon) Lésion récente : muscle pâle gonflé oedématié Lésion plus ancienne : muscle sec présentant des refelts ou des foyers de nécrose verdâtre Dégénérescence fibreuse du muscle pectoral Présence de lignes blanches, fibreuses parrallèles à la direction des fibres (white stripping) Durcissement plus ou moins étendu du muscles (wooden breast = muscle de bois)</p> <p>L'anomalie peut être unilatérale ou bilatérale</p>
<p>Etiologie(s) possible(s)</p>	<p>Nécrose : liée à une ischémie des muscles pectoraux consécutive à un effort excessif (battement d'ailes en relation avec les activités de gestion de l'élevage) Dégénérescence fibreuse : origine probablement génétique (souches à croissance rapide)</p> <p>Conséquence d'autres lésions = dégénérescence ostéo-articulaire, arthrite, phlegmon, lésions plantaires... suite à injection intra-musculaire</p>
<p>Fréquence indicative d'observation (pour le plus fréquent : +++)</p>	<p>⊕ à ⊕⊕ selon les souches</p>
<p>Déteçtabilité sur la chaîne en cadence d'abattage</p>	<p>Anomalie observée essentiellement en découpe</p>

(rôle de la cadence d'abattage)	
Impact sur la santé publique humaine et/ou animale	NON
Ne pas confondre	Lésions cutanées infectées